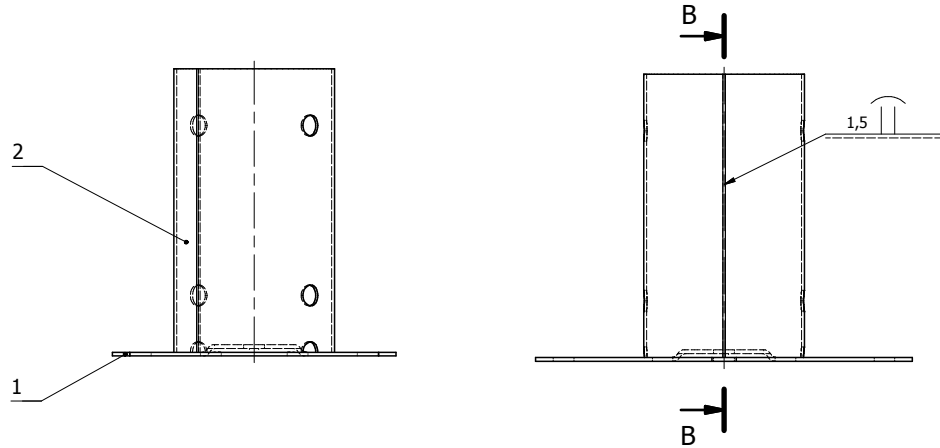


Ten dokument jest wyłączną własnością DOMAX Sp. z o.o. Nie może być kopiowany w całości, ani w części bez pisemnej zgody DOMAX Sp. z o.o. Jego zawartość nie może być udostępniana osobą trzecim, ani używana do nieautoryzowanych celów. Naruszenia będą ścigane.

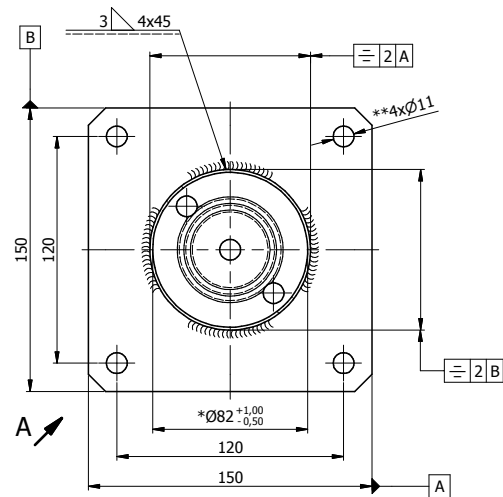
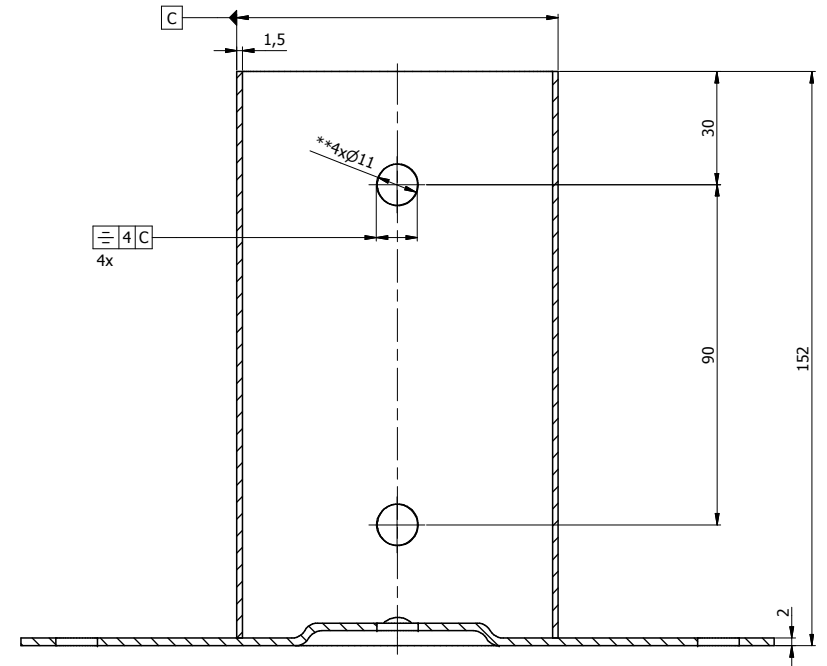
11	12	13	14
Rew.	Opis	Data	Zmienił

S = 12,4 dm<sup>2</sup>

Widok A



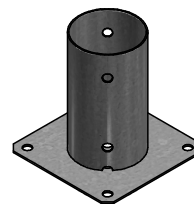
B-B



Uwagi:

1. Tolerancje ogólne PN-EN 22768 mK
2. Całość cynkować ogniowo wg PN-EN ISO 1461
3. Wymiar oznaczony gwiazdką (\*), po ocynkowaniu nie może być mniejszy, niż 81 [mm].
4. Średnice otworów oznaczone dwoma gwiazdkami (\*\*), po ocynkowaniu nie mogą być mniejsze, niż 10,5 [mm].
5. Spoiny pachwinowe, łączące blachę boczną [poz.2] z podstawą [poz.1], rozmieścić symetrycznie względem podstawy.

0,803 [kg]



2	2	Blacha boczna	PSPO B	S235	0,458
1	1	Podstawa	PSPO P-150	S235	0,345
Poz.	Ilość	Detail	Opis	Material	Waga [kg]
Projektował		Sprawdził		Zatwierdził	
K. Rytlewski				PSPO	
Kredyt					
4844	22.01.2015				
Index	Data				
domax		Podstawa słupa PSPO 80			
DOMAX Sp. z o.o.		PSPO 80			
					Arkusz
					1/1
					Revizja