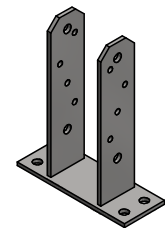
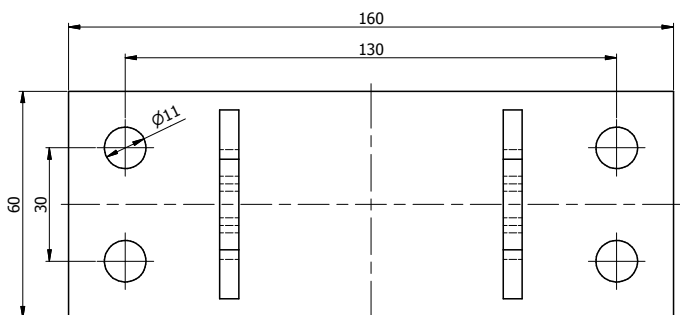
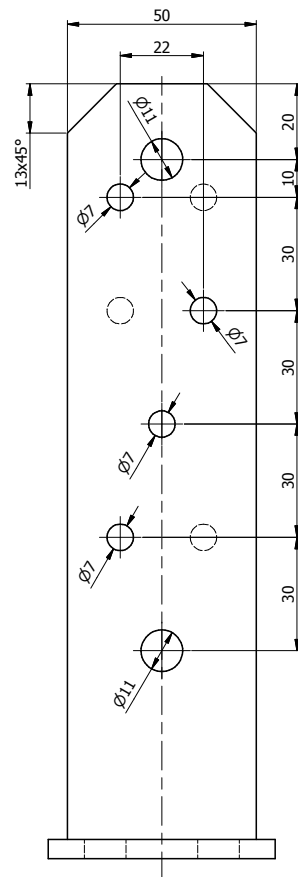
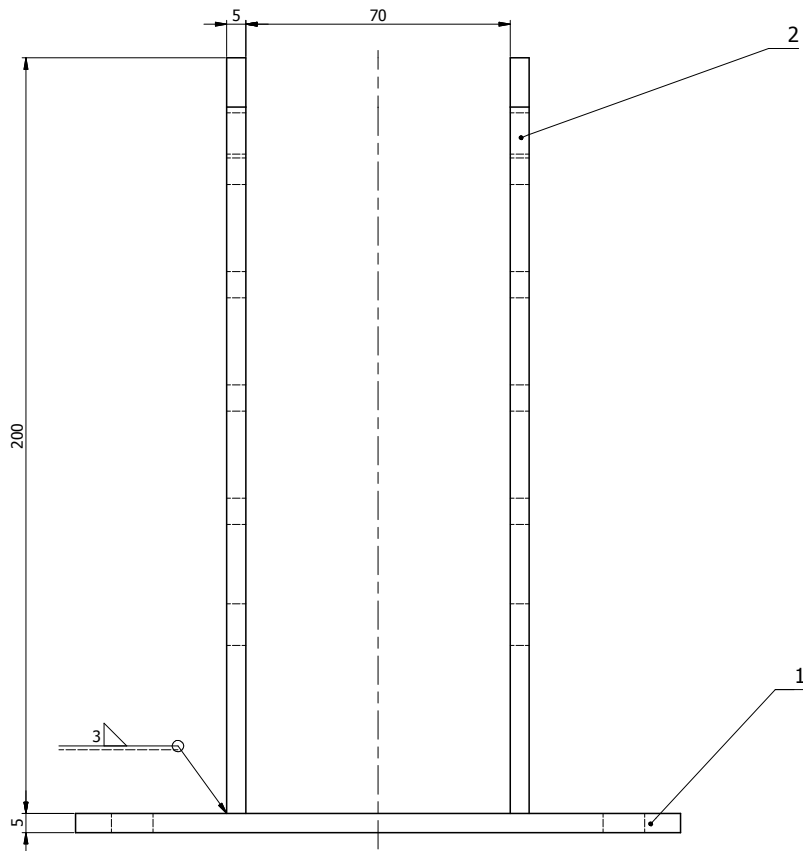


Ten dokument jest wyłączną własnością DOMAX Sp. z o.o. Nie może być kopiowany w całości, ani w części bez pisemnej zgody DOMAX Sp. z o.o. Jego zawartość nie może być udostępniana osobą trzecim, ani używana do nieautoryzowanych celów. Naruszenia będą ścigane.

11	12	13	14
Rew.	Opis	Data	Zmienił Zatwierdził




Uwagi:

1. Tolerancje ogólne PN-EN 22768 mK
2. Zabezpieczenie antykorozyjne Fe/Zn 12 wg PN-EN ISO 2081

1,106 [kg]

Poz.	Ilość	Detail	Opis	Material	Waga [kg]
2	2		Płaskownik	S235JR	0,744
1	1		Płaskownik	S235JR	0,362

Projektował	Sprawdził	Zatwierdził	Kod	PST
K. Rytlewski				
Kreślił				
4861	21.03.2014			
Index	Data			
				
DOMAX Sp. z o.o.				
Podstawa słupa PST 70				Arkusze
PST 70				1/1
				Revizja