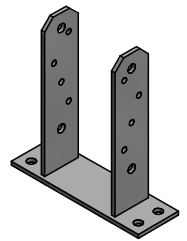
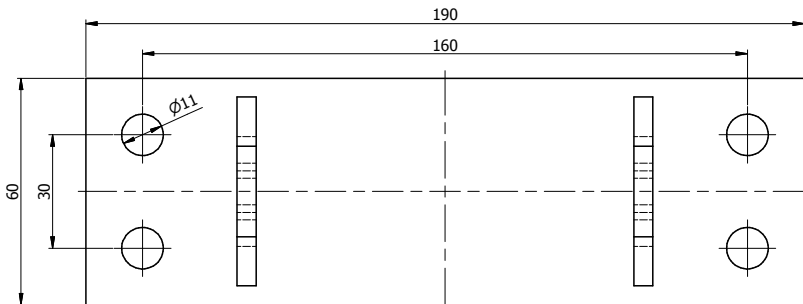
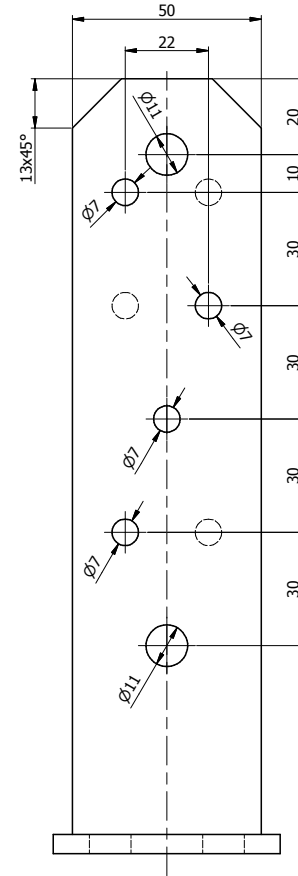
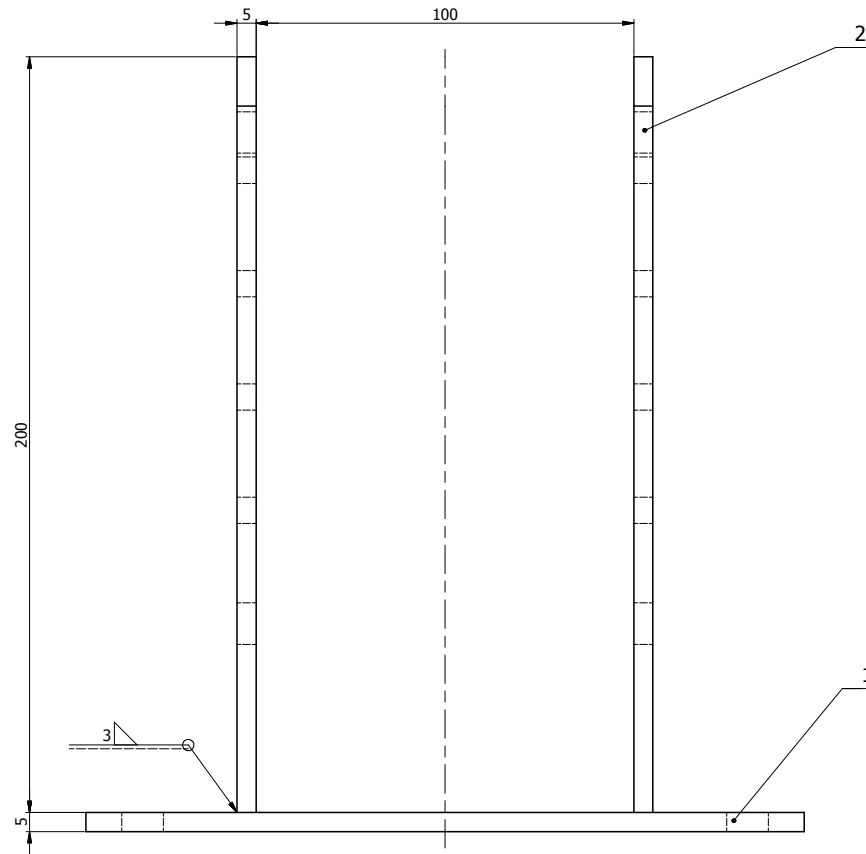


Ten dokument jest wyłączną własnością DOMAX Sp. z o.o. Nie może być kopiowany w całości, ani w części bez pisemnej zgody DOMAX Sp. z o.o. Jego zawartość nie może być udostępniana osobą trzecim, ani używana do nieautoryzowanych celów. Naruszenia będą ścigane.


11	12	13	14
Rew.	Opis	Data	Zmienił Zatwierdził



Uwagi:

1. Tolerancje ogólne PN-EN 22768 mK
2. Zabezpieczenie antykorozyjne Fe/Zn 12 wg PN-EN ISO 2081

1,177 [kg]

2	2	Płaskownik	50x5-200	S235JR	0,744
1	1	Płaskownik	60x5-190	S235JR	0,433
Poz.	Ilość	Detail	Opis	Material	Waga [kg]
Projektował K. Rytlewski			Sprawdził		Zatwierdził
Kredyt 4864			Data 21.03.2014		Kod PST
Index			Podstawa słupa PST 100		Arkusze 1/1
 DOMAX Sp. z o.o.			PST 100		Revizja