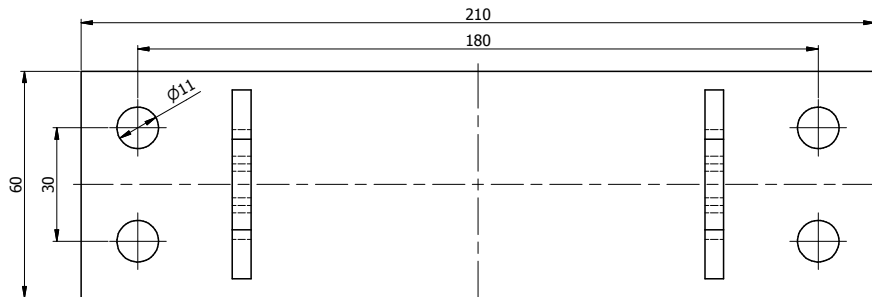
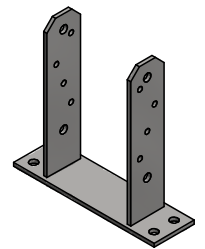
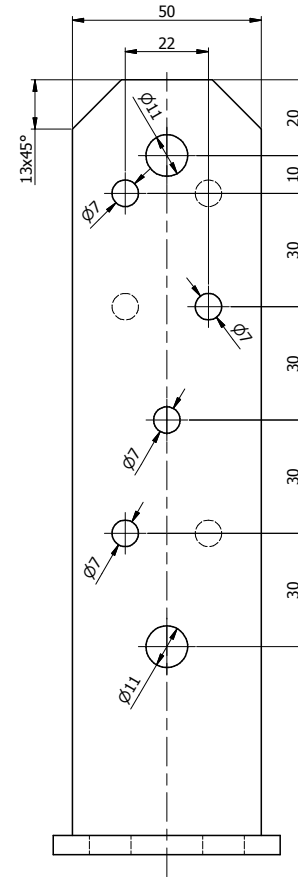
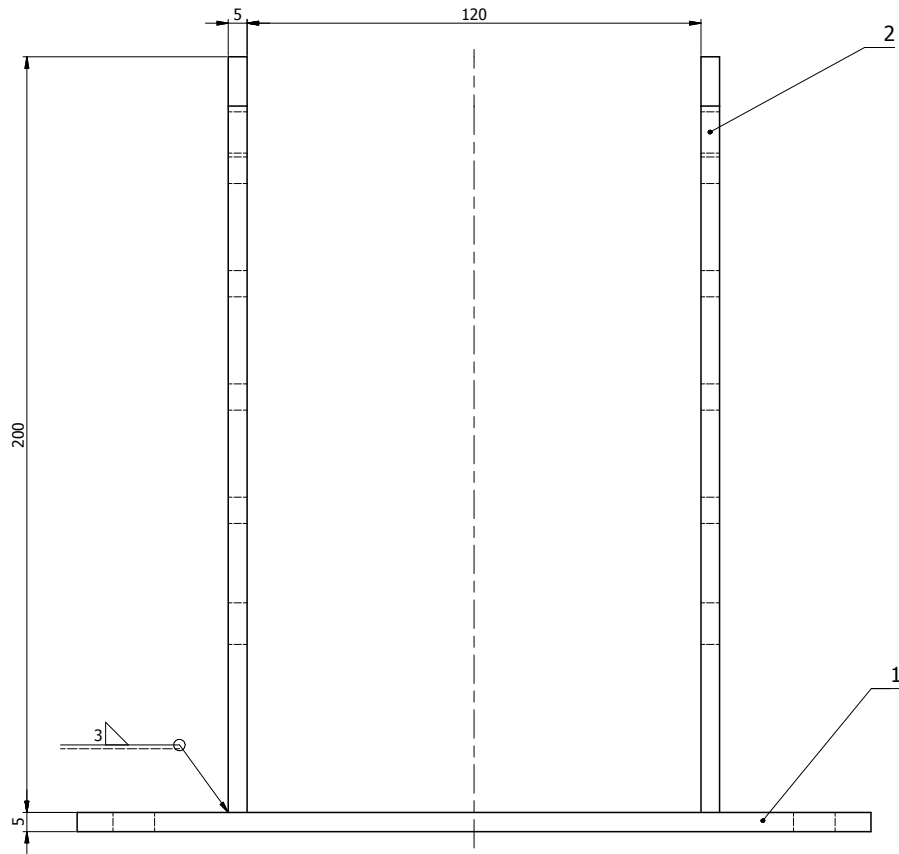


Ten dokument jest wyłączną własnością DOMAX Sp. z o.o. Nie może być kopiowany w całości, ani w części bez pisemnej zgody DOMAX Sp. z o.o. Jego zawartość nie może być udostępniana osobą trzecim, ani używana do nieautoryzowanych celów. Naruszenia będą ścigane.

11	12	13	14
Rew.	Opis	Data	Zmienił Zatwierdził



Uwagi:

1. Tolerancje ogólne PN-EN 22768 mK
2. Zabezpieczenie antykorozyjne Fe/Zn 12 wg PN-EN ISO 2081

1,224 [kg]

2	2	Płaskownik	50x5-200	S235JR	0,744
1	1	Płaskownik	60x5-210	S235JR	0,480
Poz.	Ilość	Detail	Opis	Material	Waga [kg]
Projektował		Sprawdził		Zatwierdził	
K. Rytlewski				PST	
Kredyt					
4865	21.03.2014				
Index	Data				
		Podstawa słupa PST 120		Arkusz	
		PST 120		1/1	
				Revizja	



DOMAX Sp. z o.o.