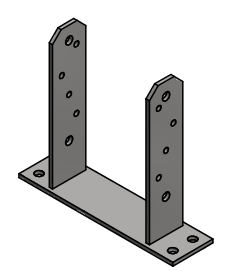
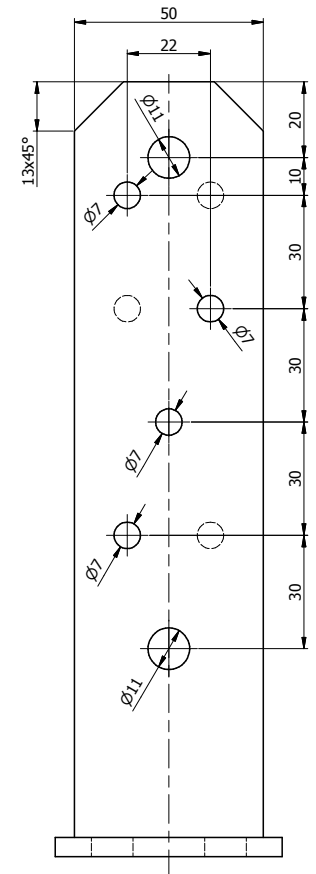
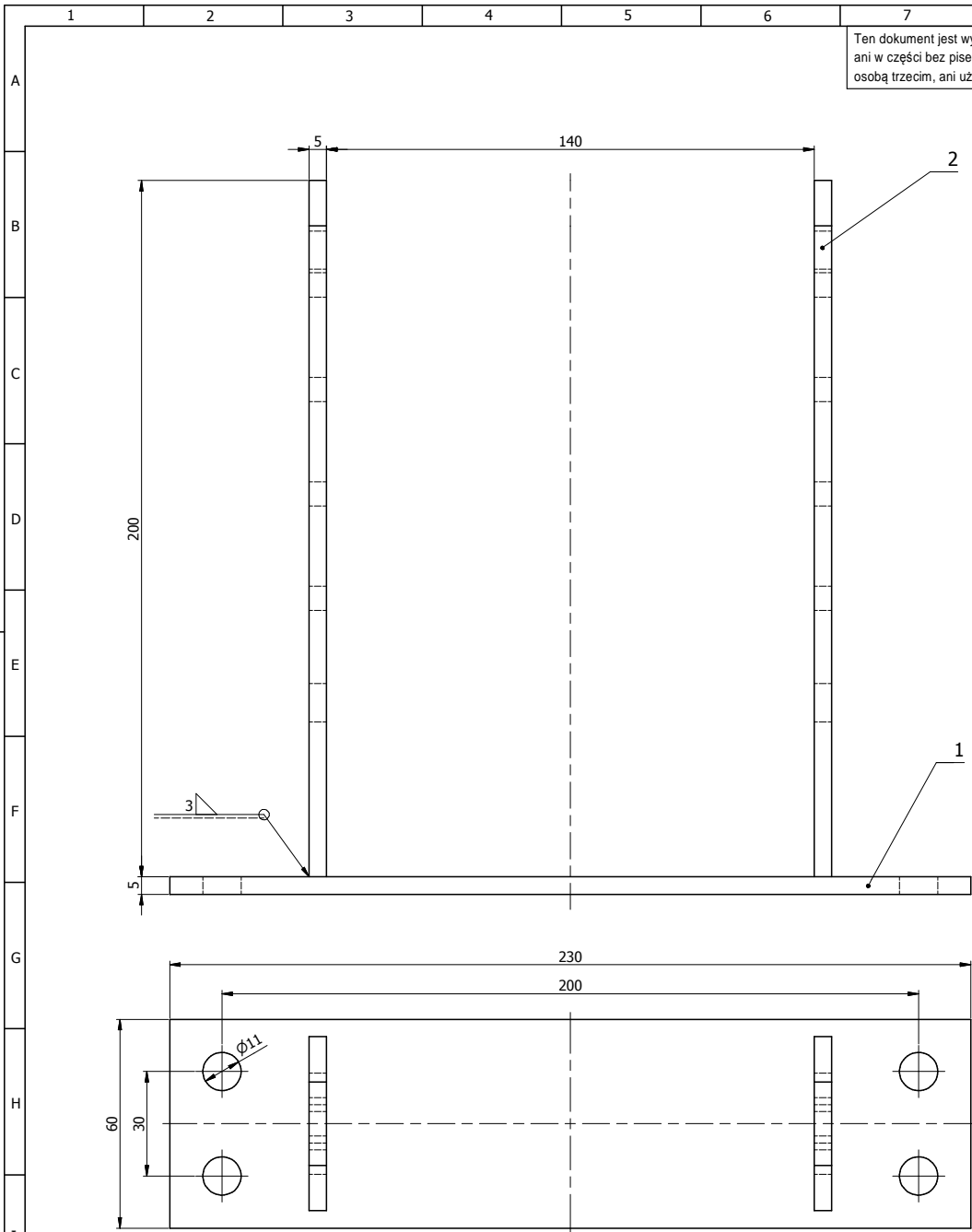


Ten dokument jest wyłączną własnością DOMAX Sp. z o.o. Nie może być kopiowany w całości, ani w części bez pisemnej zgody DOMAX Sp. z o.o. Jego zawartość nie może być udostępniana osobą trzecim, ani używana do nieautoryzowanych celów. Naruszenia będą ścigane.

11	12	13	14
Rew.	Opis	Data	Zmienił Zatwierdził



- Uwagi:  
 1. Tolerancje ogólne PN-EN 22768 mK  
 2. Zabezpieczenie antykorozyjne Fe/Zn 12 wg PN-EN ISO 2081

1,271 [kg]

Poz.	Ilość	Detail	Opis	Material	Waga [kg]
2	2	Płaskownik	50x5-200	S235JR	0,744
1	1	Płaskownik	60x5-230	S235JR	0,527

Projektował	Sprawił	Zatwierdził	Kod	PST
K. Rytlewski				
Kreślił	21.03.2014			
Index	Data			
4866				
Podstawa słupa PST 140				
PST 140				
DOMAX Sp. z o.o.				Revizja

1/1